

PREMIERES JOURNEES BENINOISES DES SCIENCES ET TECHNOLOGIES GEOMATIQUES

Thème : « La Géoinformation au service du Développement Durable »

Site : www.jgeomatiques.esigtbenin.com; Email : jgeomatiques@esigtbenin.com;

Tél : + (229) 94 78 91 29 / 66 28 88 79 / 97 48 12 03

UTILISATION DE LA TELEDETECTION ET DU SIG DANS L'ETUDE DE LA DYNAMIQUE FONCIERE DANS LA COMMUNE D'ALLADA AU SUD BENIN

Présenté par : Ezéchias G. CODJO

Consortium Béninois de Sciences
et Technologies Géomatiques

En partenariat avec



1^{ières} J.GEOM du
Bénin

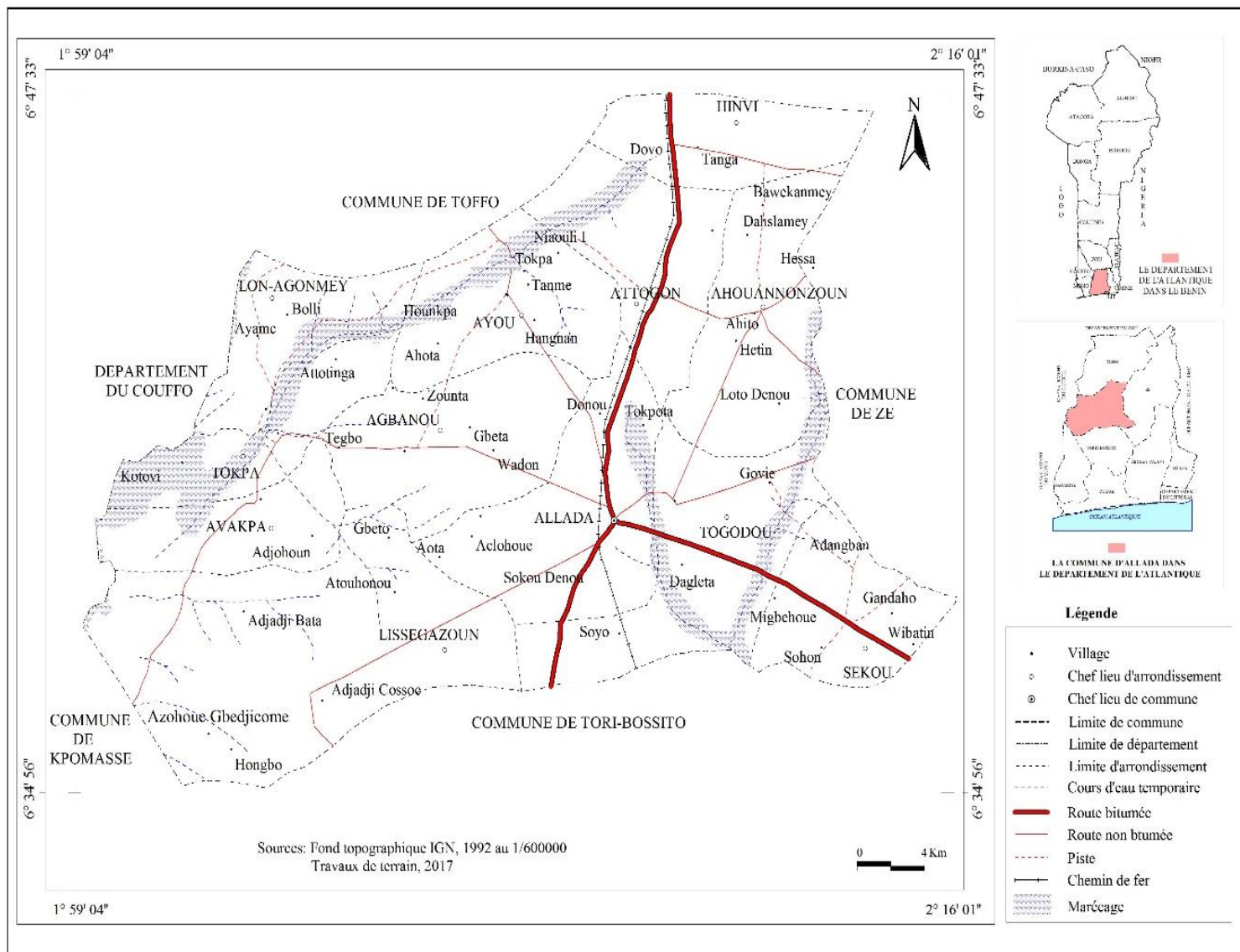
avec
l'accompagnement
de



- Introduction
- Présentation de la zone d'étude
- Méthodologie
- Résultats
- Conclusion

- ❑ 1986 démarrage des différentes opérations de remembrement
- ❑ 06 ont été entièrement achevées avec un taux d'occupation très faible en termes de bâtiments
- ❑ L'occupation lente des zones aménagées avec absence d'opérations de viabilisation dans les zones aménagées .
- ❑ Initiation de nouvelles opérations de remembrement dans plusieurs zones à la fois, y compris dans les zones agricoles .
- ❑ Identification des zones prioritaires à aménager à partir des outils de la télédétection et des SIG .

PRESENTATION DE LA ZONE D'ETUDE



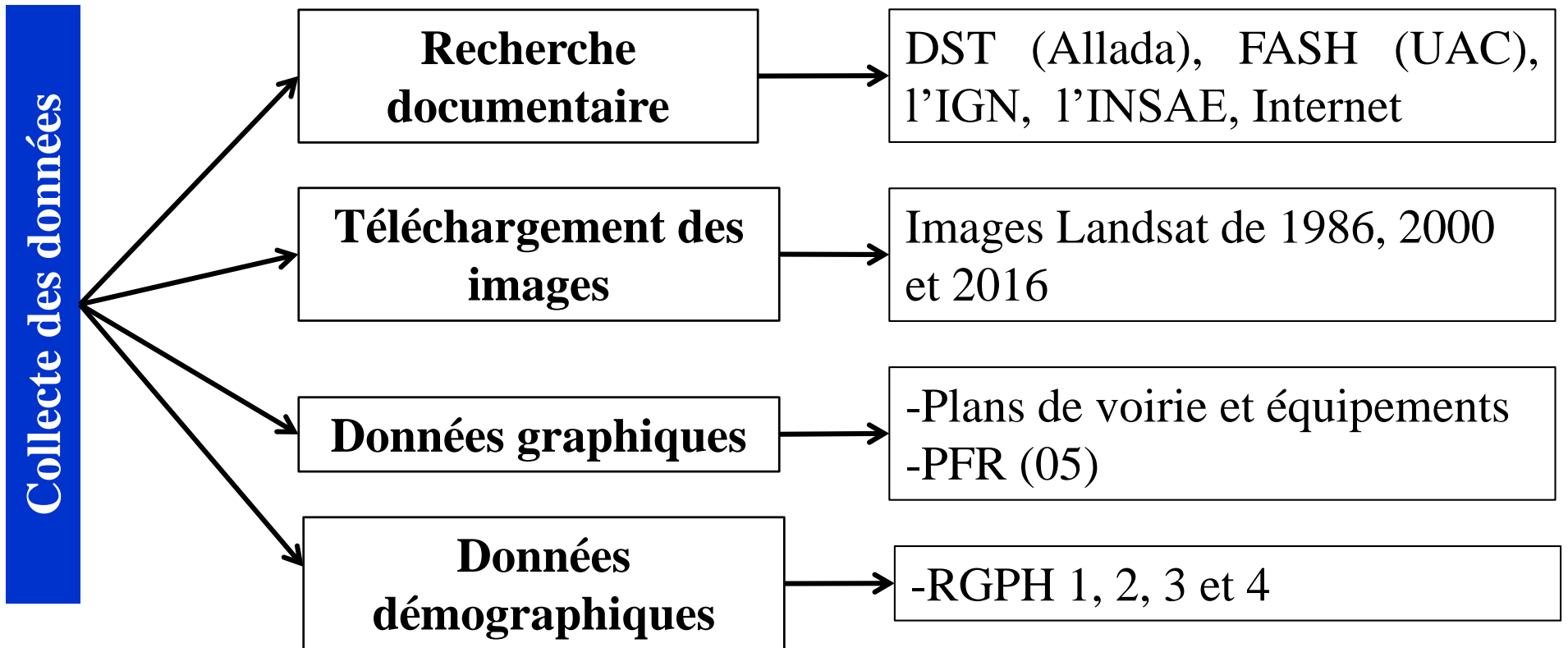
S = 381 Km²

12 Arrondissements

**84 villages et
quartiers de villes**

Entre 6°47'33" et 6°34'56" Latitude Nord et 1°59'04" et 2°16'01" Longitude Est

METHODOLOGIE



Traitement

Traitement des images

- Photo-interprétation
- Vérité terrain
- Classification
- Matrice de confusion

Elaboration de la COS

- Vectorisation
- Nomenclature
- Edition de la carte

**Calcul du taux
d'occupation des ZA**

- Géoréférencement et numérisation
des plans de remembrement
- Numérisation des bâtiments

**Identification des zones
prioritaires à retenir**

- Identification des zones humides
- Production de la carte des altitudes
- Détermination de la prédiction

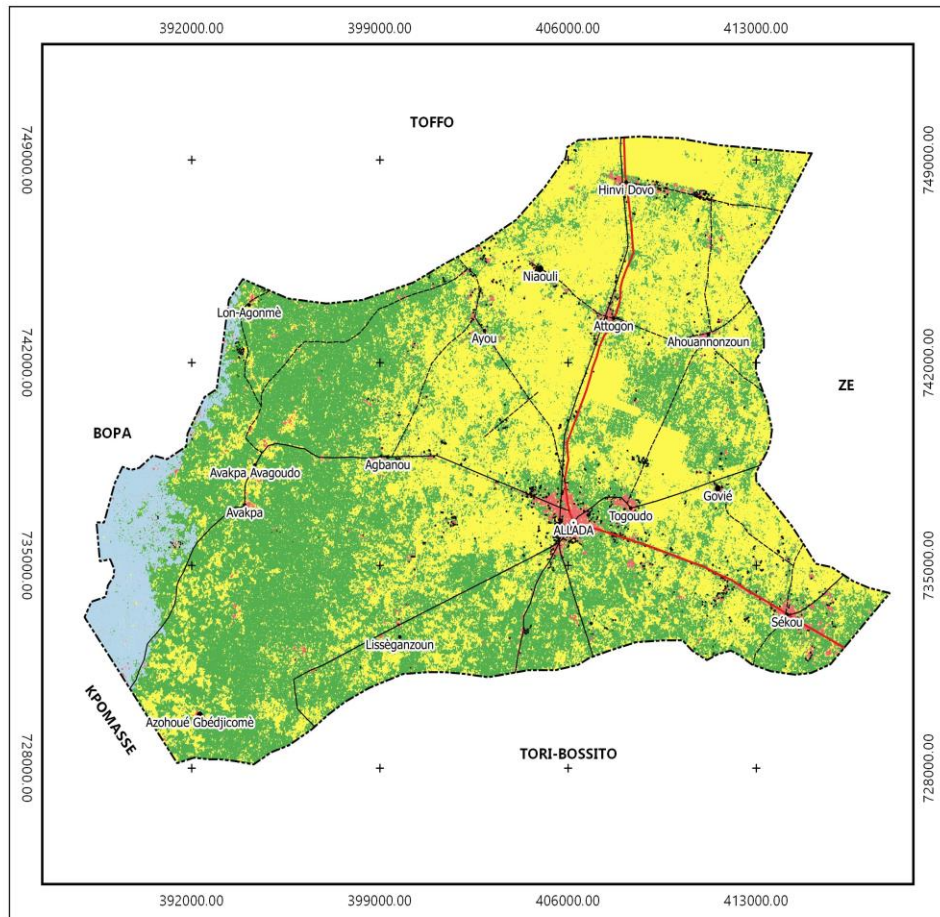
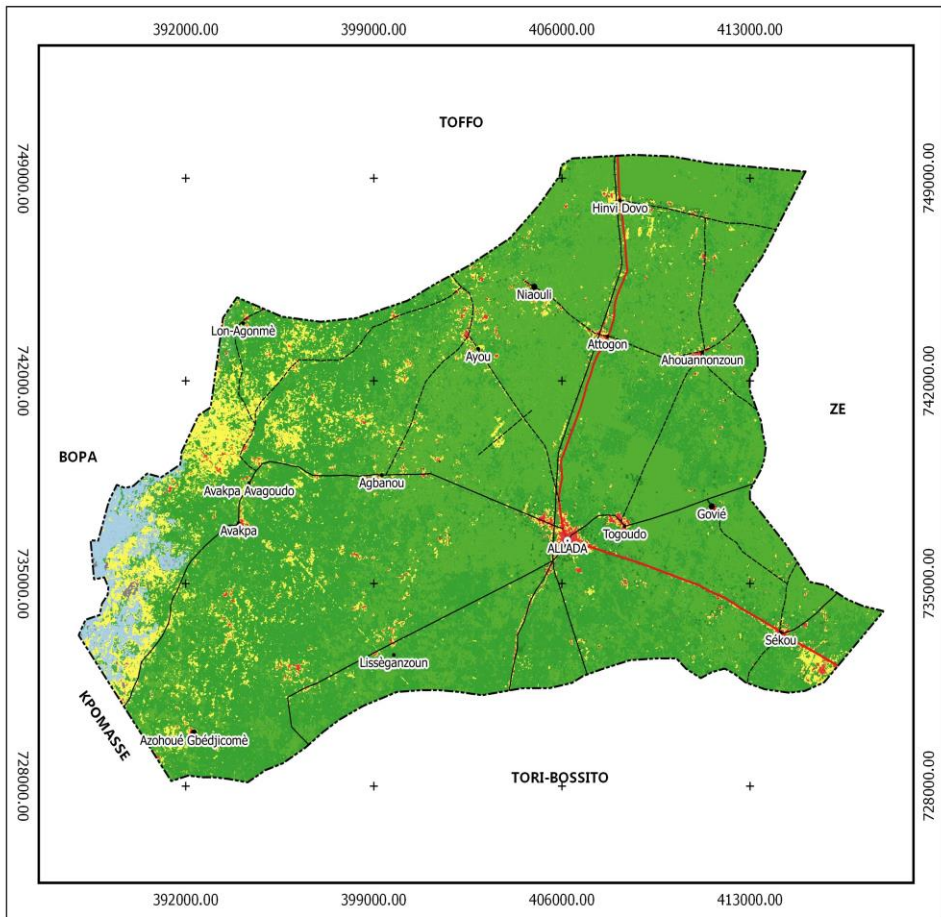
RESULTATS

CARTE D'OCCUPATION DU SOL DE LA COMMUNE D'ALLADA



1986

2000



- | | | | | | |
|---|-------------------|-----|-----------------------|---|-------------------|
| • | Localité | — | Voie de communication | ■ | Occupation du sol |
| ⊙ | Chef-lieu commune | --- | Piste | ■ | Agglomération |
| ⬜ | Limite commune | — | Route nationale | ■ | Champs et Jachère |
| | | — | RNIE1 | ■ | Sol nu |
| | | — | Chemin de fer | ■ | Vegetation |
| | | | | ■ | Zone humide |



Projection : WGS84/ UTM 31Nord

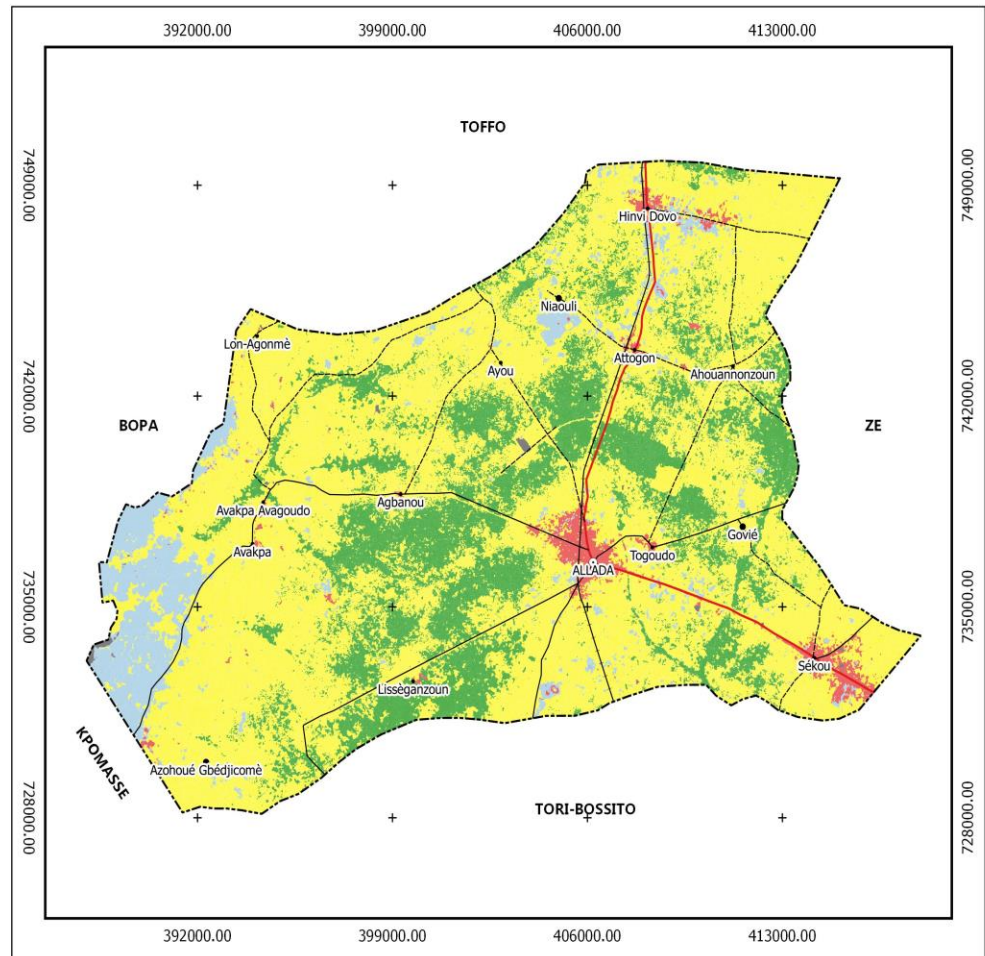
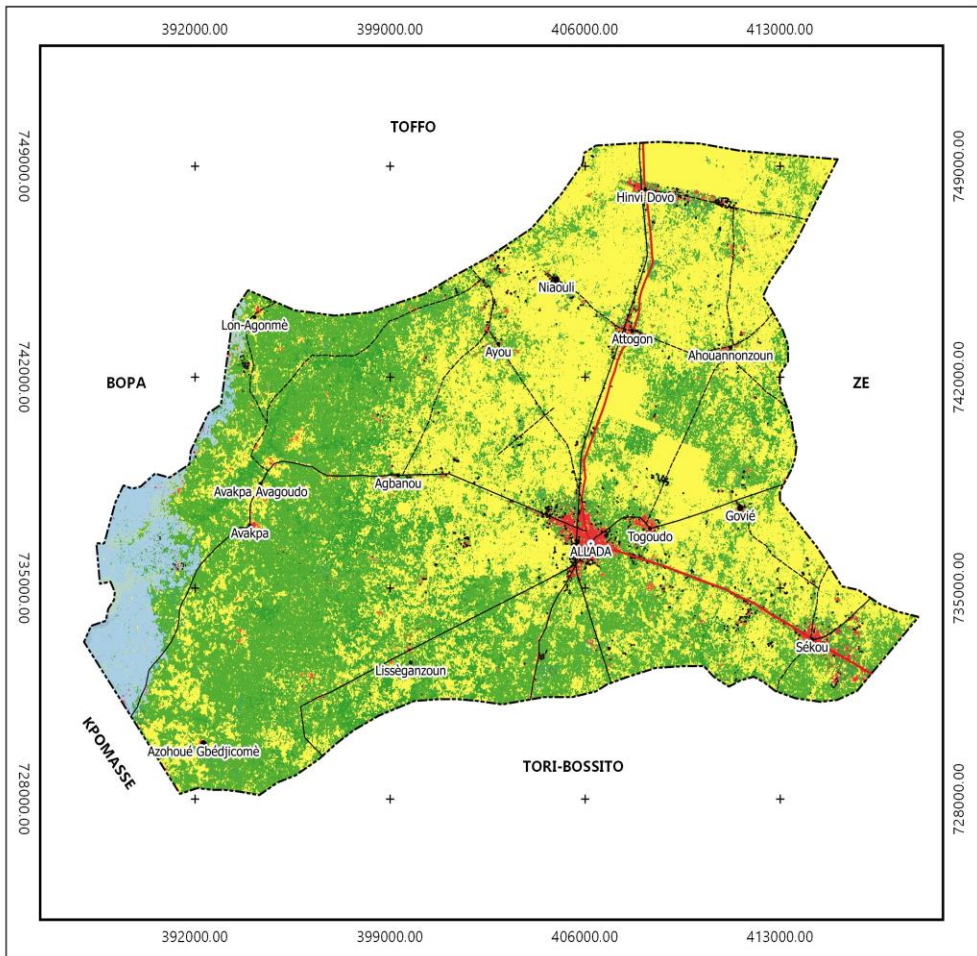
Source : Fond topographique IGN-BENIN
 image LANDSAT TM (1986) et OLITIRS(2000)
 Classification supervisée , Maximum de vraisemblance

CARTE D'OCCUPATION DU SOL DE LA COMMUNE D'ALLADA



2000

2016



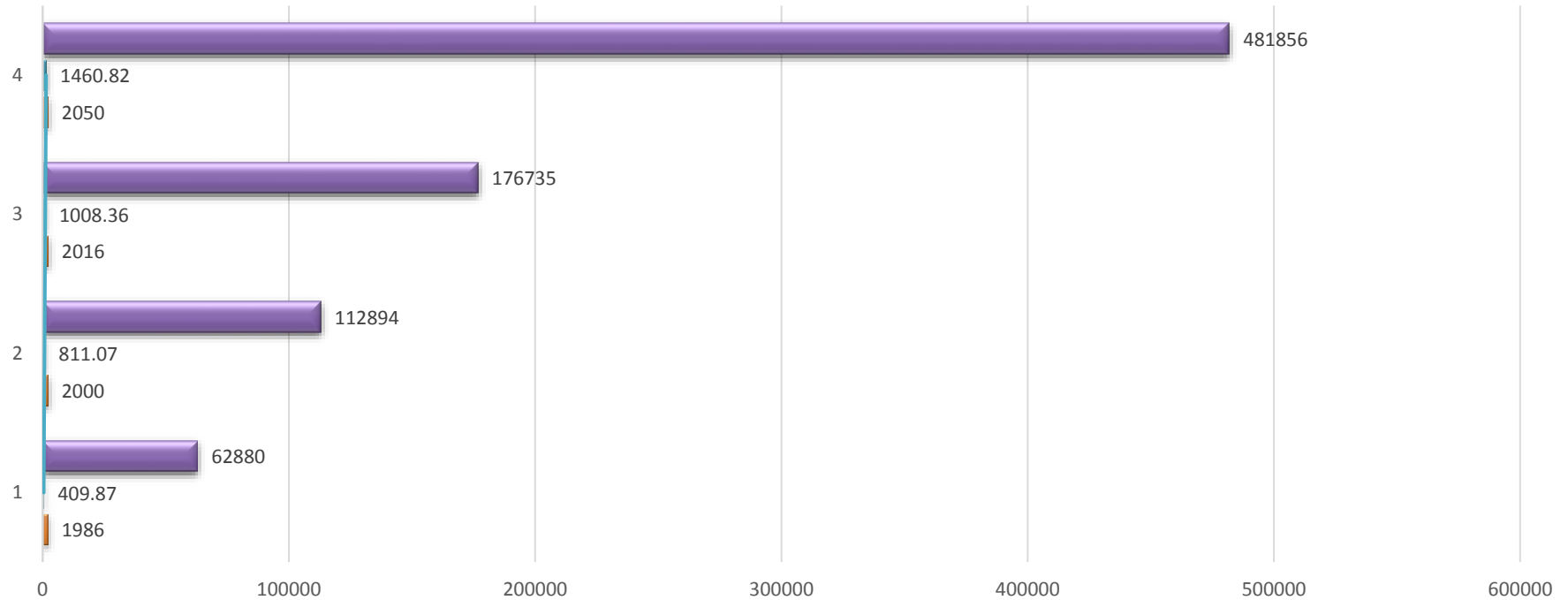
- | | | |
|---------------------|------------------------------|--------------------------|
| • Localité | Voie de communication | Occupation du sol |
| ⊙ Chef-lieu commune | ----- Piste | ■ Agglomération |
| ⋮ Limite commune | — Route nationale | ■ Champs et Jachère |
| | — RNIE1 | ■ Sol nu |
| | — Chemin de fer | ■ Vegetation |
| | | ■ Zone humide |



Projection : WGS84/ UTM 31Nord

Source : Fond topographique IGN-BENIN
 image LANDSAT TM (1986) et OLITIRS(2000)
 Classification supervisée , Maximum de vraisemblance

Comparaison de la population et de la surface occupée

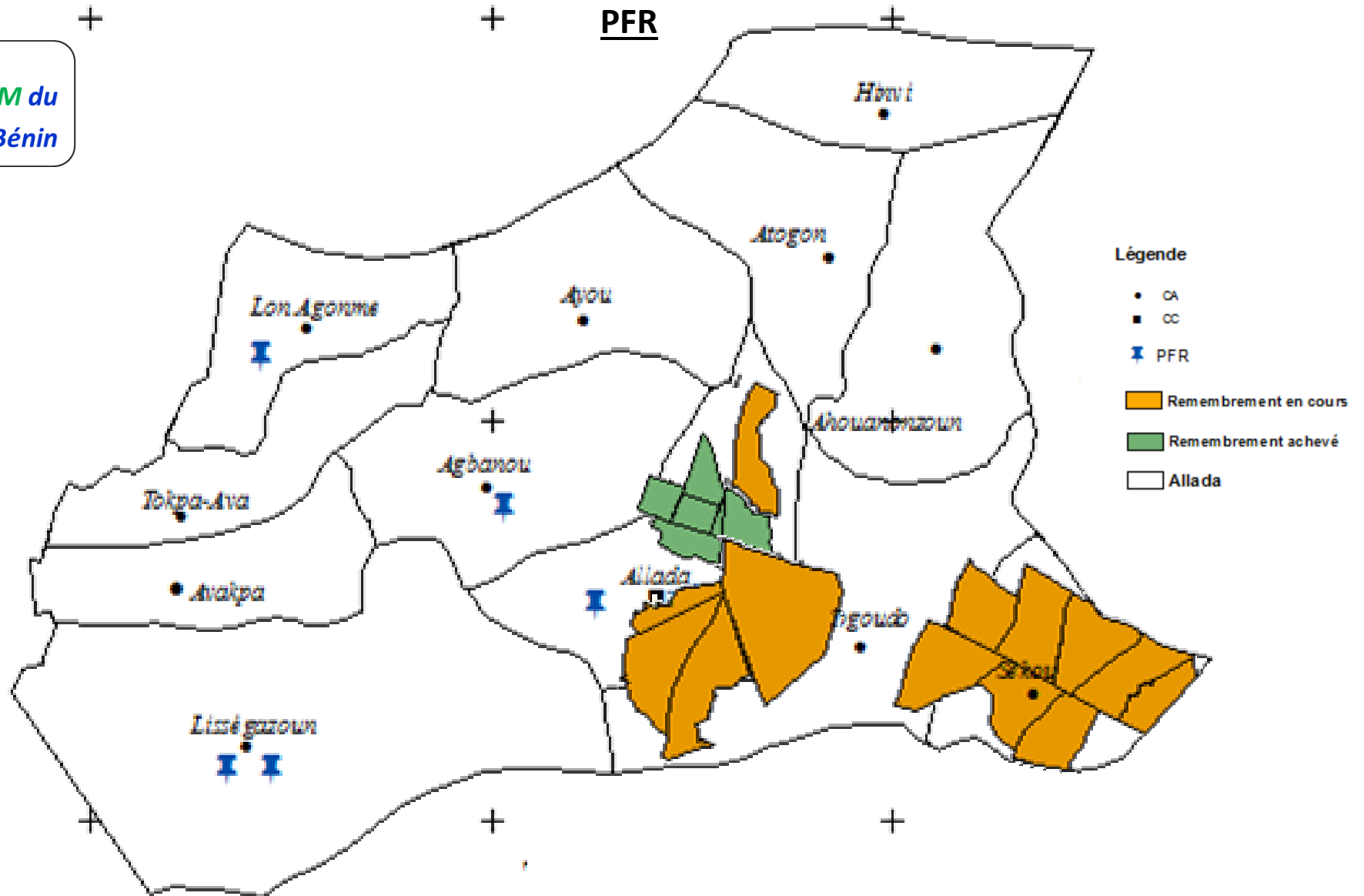


	1	2	3	4
Population	62880	112894	176735	481856
Superf. Agglo (ha)	409.87	811.07	1008.36	1460.82
Années	1986	2000	2016	2050

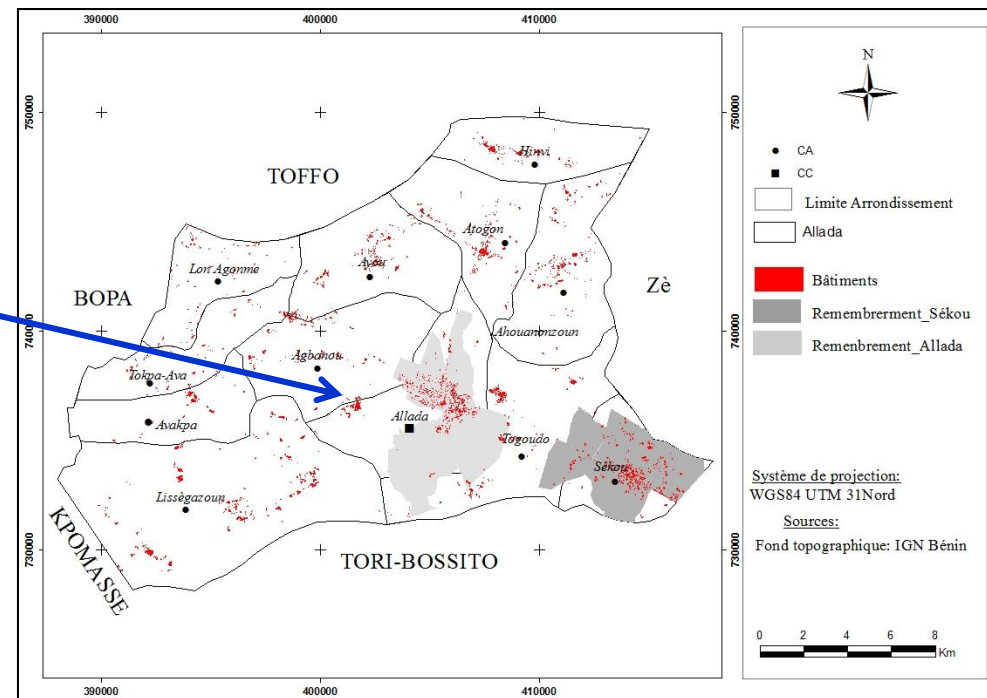
Titre de l'axe

Population Superf. Agglo (ha) Années Linéaire (Superf. Agglo (ha))

La population urbaine croît plus rapidement que l'occupation des terres en milieu urbain et péri-urbain



Carte des bâtiments de la Commune d'Allada

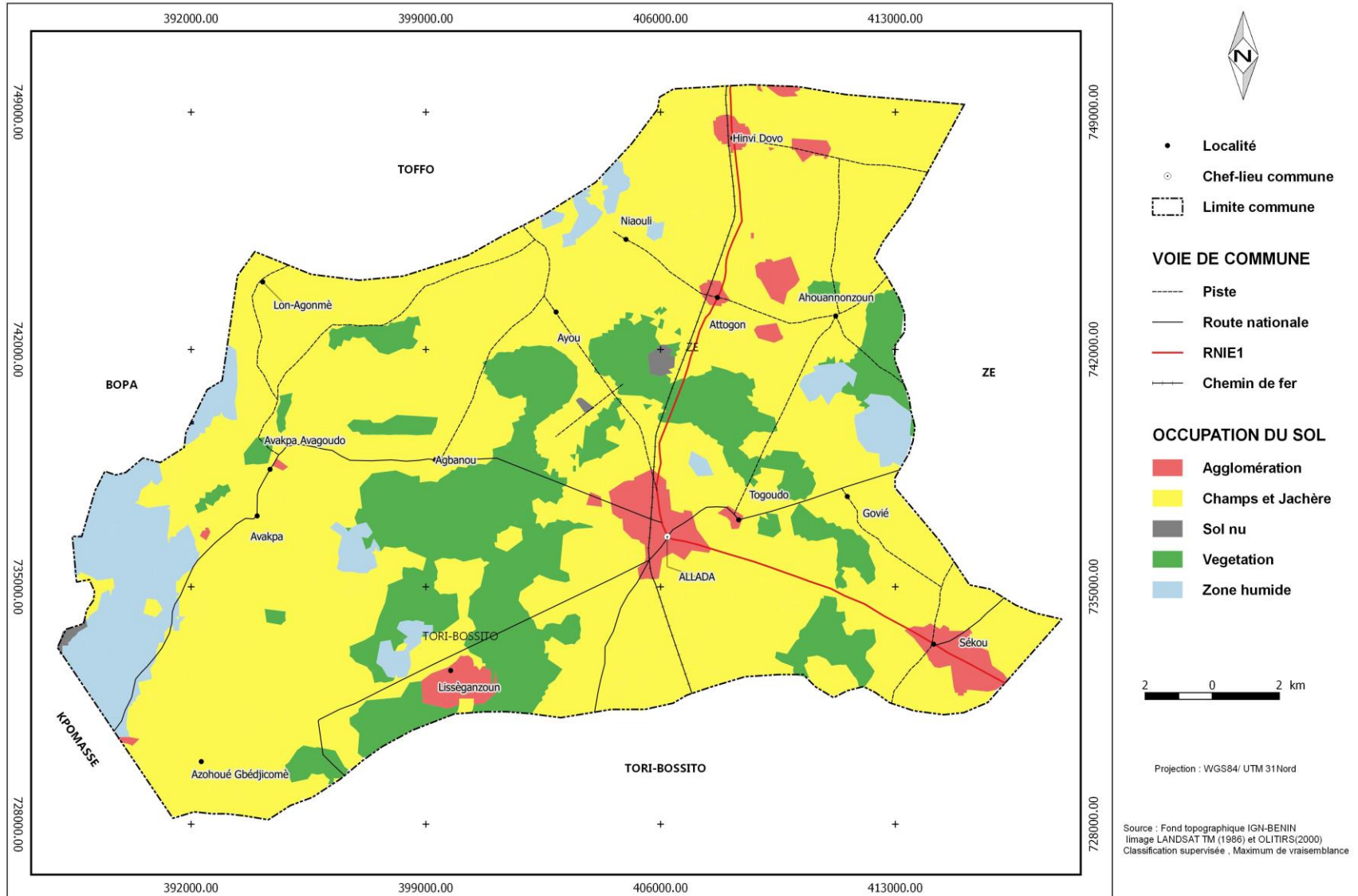


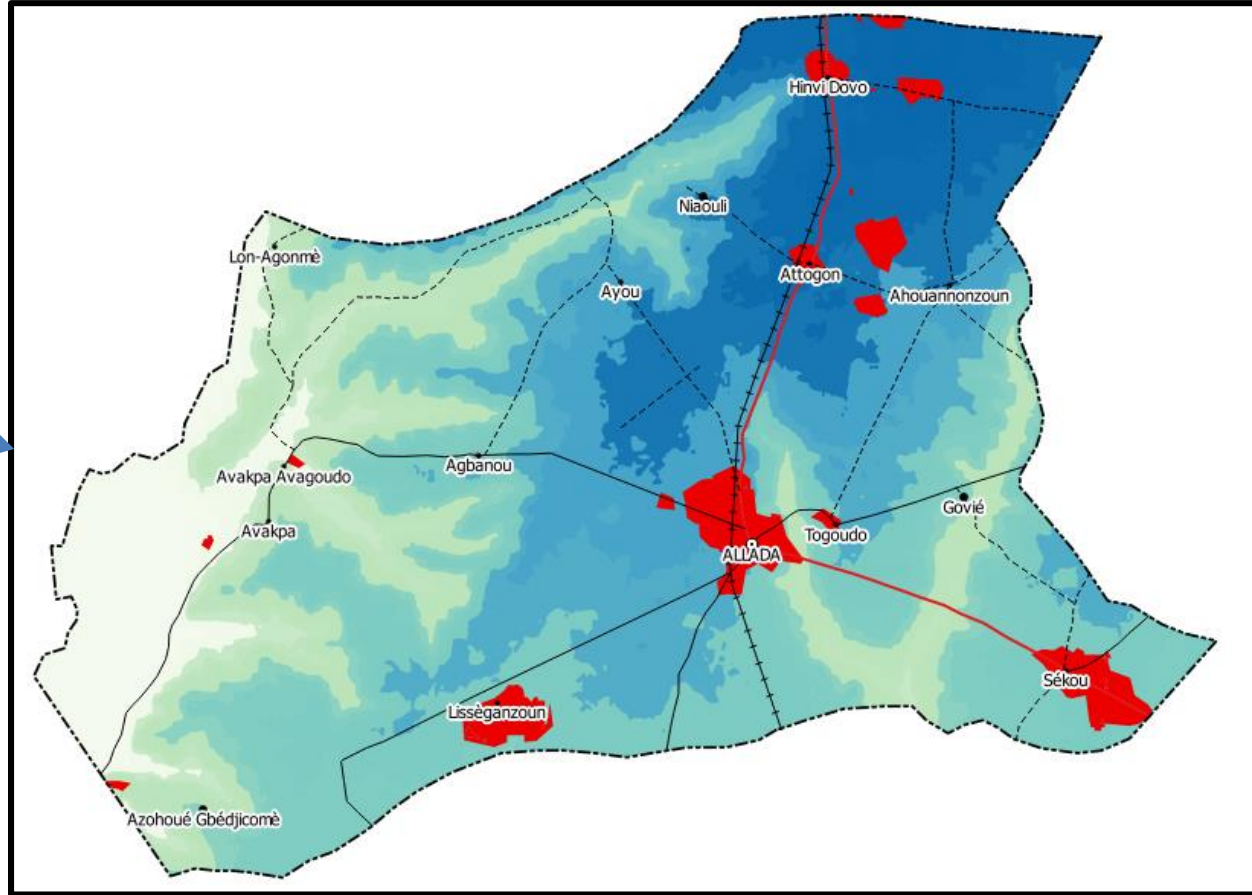
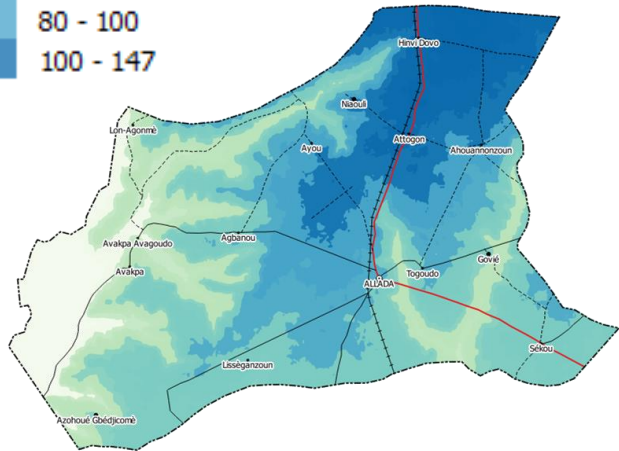
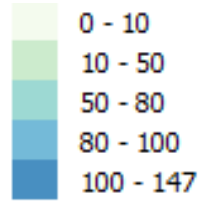
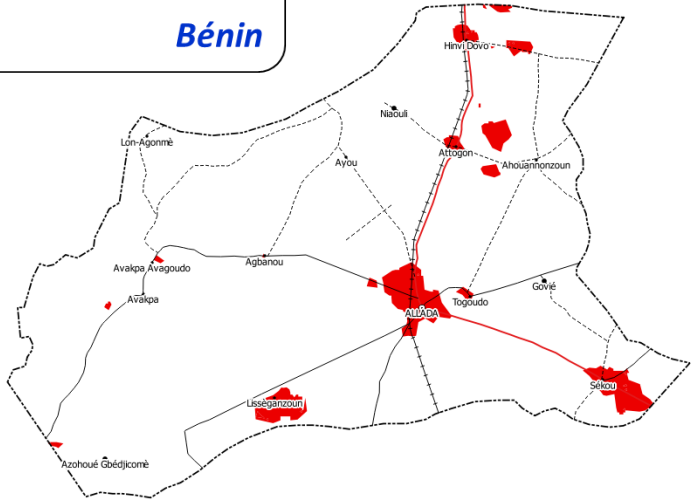
Zone remembrée	Sup remembrée	Sup bâtiments	% en occupation
Secteur 6	161ha	19ha50a72ca	12%
Tranche A	97ha	7ha07a92ca	4,39%
Tranche B	137ha	20ha07a82ca	14,66%
Tranche C	21ha	4ha15a84ca	19,80%
Ex-prova	100ha	3ha27a86ca	3,28%
Wagléta	139ha	93a92ca	0,68%

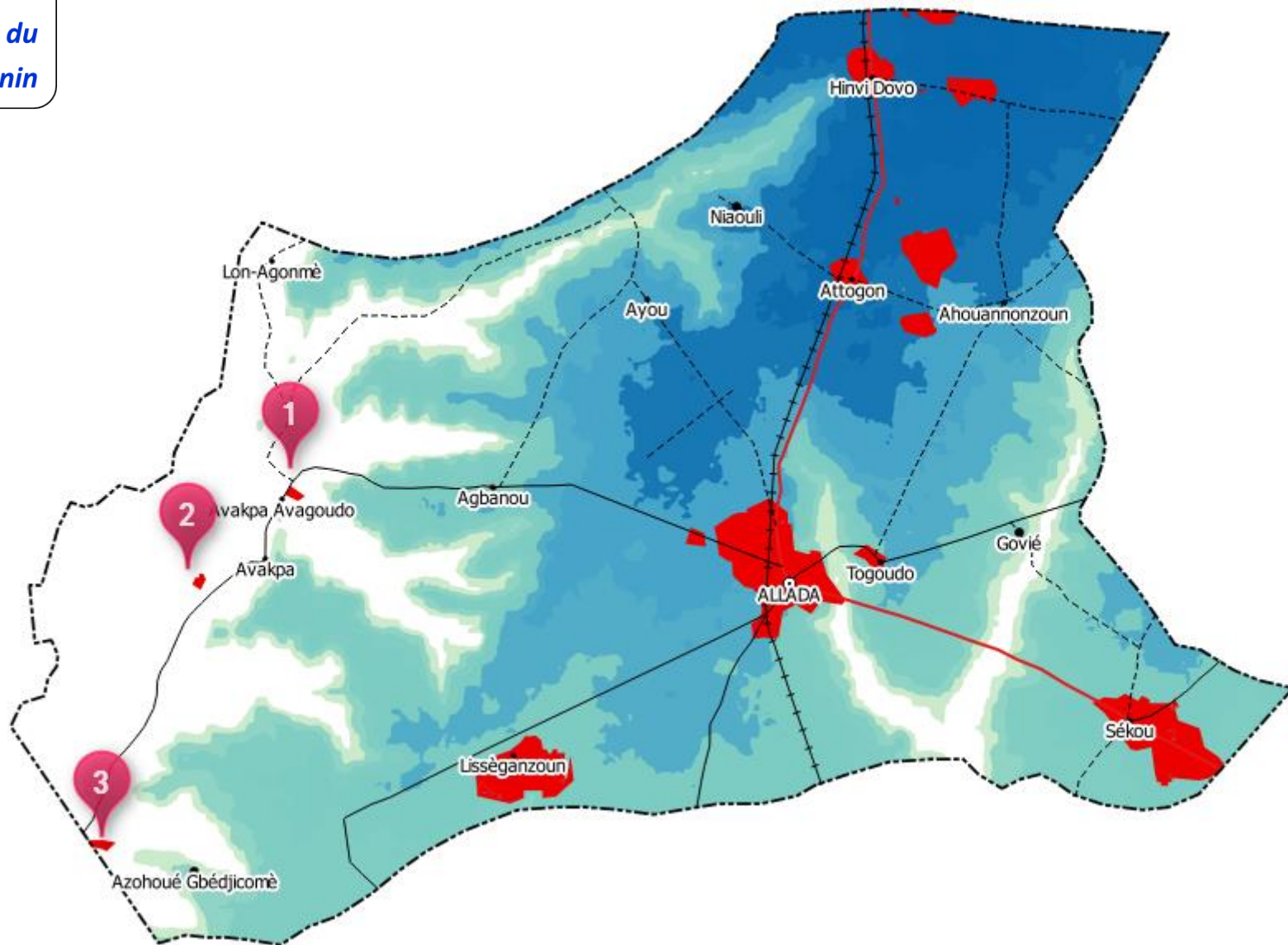
Les espaces remembrés sont très faiblement occupés par les populations

Carte de prédiction à l'horizon 2050

CARTE D'OCCUPATION DU SOL DE LA COMMUNE D'ALLADA PREDICTION 2050







Les outils de télédétection et les SIG peuvent aider à réorienter la politique de l'aménagement de la Commune d'Allada

CONCLUSION

- ❑ Concentration de la population, malgré son évolution démographique, que l'occupation des zones remembrées est très lente, et que six arrondissements seront prioritairement aménagés à l'horizon 2050
- ❑ Procéder au recrutement d'un spécialiste SIG
- ❑ Favoriser le développement des zones agricoles au détriment des zones d'habitation rurales

**MERCI DE VOTRE
ATTENTION**