



# OBSERVATION SPATIALE DES FORÊTS D'AFRIQUE CENTRALE ET DE L'OUEST



PREMIERES JOURNEES BENINOISES  
DES SCIENCES ET TECHNOLOGIES GEOMATIQUES  
COTONOU, 25-26 OCTOBRE 2017

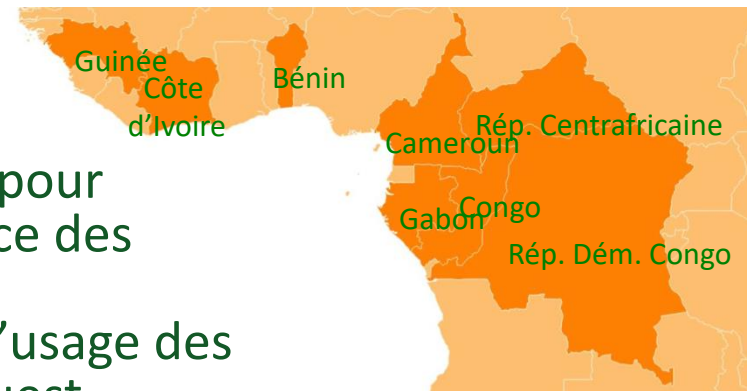


# OSFACO : contexte et objectif

**OSFACO**  
Observation Spatiale des Forêts  
d'Afrique Centrale et de l'Ouest

## Projet d'Observation Spatiale des Forêts d'Afrique Centrale et de l'Ouest : 2016-2018

Mise à disposition des données satellitaires pour contribuer à l'amélioration de la connaissance des dynamiques passées et actuelles en matière d'occupation des terres et de changement d'usage des sols dans 8 pays d'Afrique Centrale et de l'Ouest



> Capitaliser sur les r sultats et acquis des Projets OSFT et GEOFORAFRI

### OSFT

Observation spatiale des for ts tropicales du Bassin du Congo

Production et livraison des images SPOT

Cartographie foresti re nationale

Diffusion des donn es aux b n ficiaires

### GEOFORAFRI

Renforcement des capacit s et acc s aux donn es satellitaires pour le suivi des for ts en Afrique Centrale et de l'Ouest

Renforcement institutionnel

Cartographie nationale

Animation scientifique

# Coordination du projet



Comité de suivi le 24/10/17 au Bénin



Financement

Coordination

Responsables projet

# OSFACO :

## points focaux techniques désignés par les pays



### Afrique de l'Ouest :

Cote d'Ivoire :

**Eric KONAN**, Responsable Cellule MNV

Bénin :

**Fiacre Codjo AHONONGA**, DGEFC  
**Beranger G.Kohomlan AWESSOU**,  
DGEFC

Guinée :

**Colonel Sédibinet SIDIBE**, Directeur  
Général du COSIE ; MinEnv  
**Aboubacar CAMARA**, Chef du Centre  
de Recherches Agronomique de Foulaya  
– IRAG, MinAgri

### Afrique Centrale :

Gabon :

**Ghislain MOUSSAVOU**, Directeur des  
applications, AGEOS

Congo :

**Georges BOUDZANGA**, CN-REDD,  
**Jean-Claude BANZOUZI**, Attaché au  
Département des Ressources Naturelles

Cameroun :

**Robert PISMO**, ingénieur d'études, MINEPDED

RCA :

**Maxime Thierry DONGBADA-TAMBANO**,  
Directeur chargé d'Atténuation des  
changements climatiques et de la REDD+

RDC :

**François KAYEMBE**, Chef de Division  
Géomatique, DIAF  
**Franck MUKENDI**, DIAF



## Les 3 composantes du projet

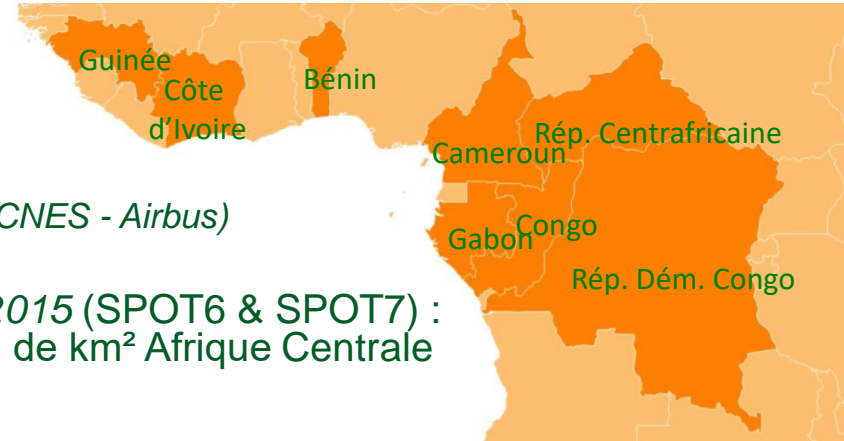


# Composante 1 :

## Mise à disposition d'images satellitaires



- **Images SPOT d'archive** (1986-2012)  
Partenariat avec le programme *SPOT World Heritage* (CNES - Airbus)
- **Acquisitions d'images SPOT récentes** : *pivot 2015* (SPOT6 & SPOT7) :  
683.000 km<sup>2</sup> Afrique de l'Ouest et plus d'1 million de km<sup>2</sup> Afrique Centrale  
Orthorectification et **Contrôle qualité** des images
- **appui à la gestion des bases de données** images dans les pays bénéficiaires.
- **Distribution gratuite aux utilisateurs** (ONG, universités, instituts de recherche, entreprises privées, administrations et ministères, etc) par les points focaux nationaux de chaque pays bénéficiaire – **via une licence d'utilisation spécifique**
- Appui à la mise à disposition et outils de gestion et traitement de données accessibles librement : **Landsat 8** et **Sentinel 2**



## Composante 2 :

### Appui à la production locale de Cartographie d'occupation des terres et changements



La production de cartographies d'occupation des terres sera réalisée localement, au sein des administrations et services compétents des pays bénéficiaires

- La production in situ, avec renforcement des capacités par l'action suppose une organisation ad hoc des chantiers de production (équipements, formation, plan de travail, livrables, assistance technique, etc.)
- Réalisation de cartographie détaillée des terres en 2015 et changements d'occupation des terres entre 2 ou 3 dates (appuis et modalités selon pays)

# Composante 3 :

## Renforcement des capacités et moyens



Renforcement des capacités et de moyens en termes de suivi spatial des terres et promotion de l'utilisation de l'imagerie satellitaires

- Des **formations en télédétection et SIG** seront proposées aux centres et services des administrations spécialisés en télédétection et cartographie, en complément des appuis déjà apportés par le projet GEOFORAFRI
- **Appel à projets de recherche**, pour environ 20 projets sélectionnés, visant à promouvoir l'utilisation opérationnelle de l'imagerie satellitaire pour le suivi de l'occupation des terres en capitalisant sur le succès des deux appels à projets réalisés par le projet GEOFORAFRI
- **Ateliers nationaux et régionaux** seront organisés pour présenter les résultats des micro-projets soutenus et favoriser les échanges entre utilisateurs et développeurs d'applications de télédétection en Afrique.





# Composante 1 :

## Mise à disposition des images



# Images d'archive : programme SPOT World Heritage



Images SPOT acquises entre 1986 et 2012  
Contrôle et orthorectification par le CNES.

Mise à disposition :

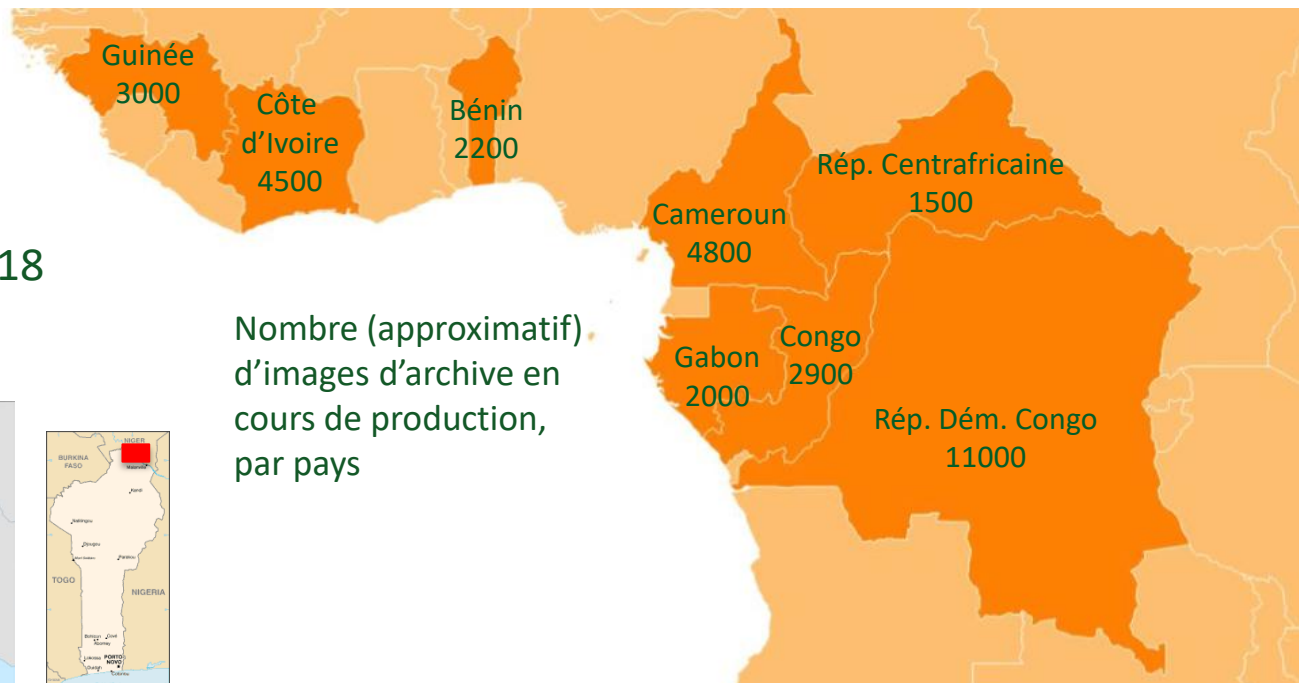
- **Afrique de l'Ouest**

-> **Juil 2017**

- **Afrique Centrale**

-> **déc. 2017 – janv 2018**

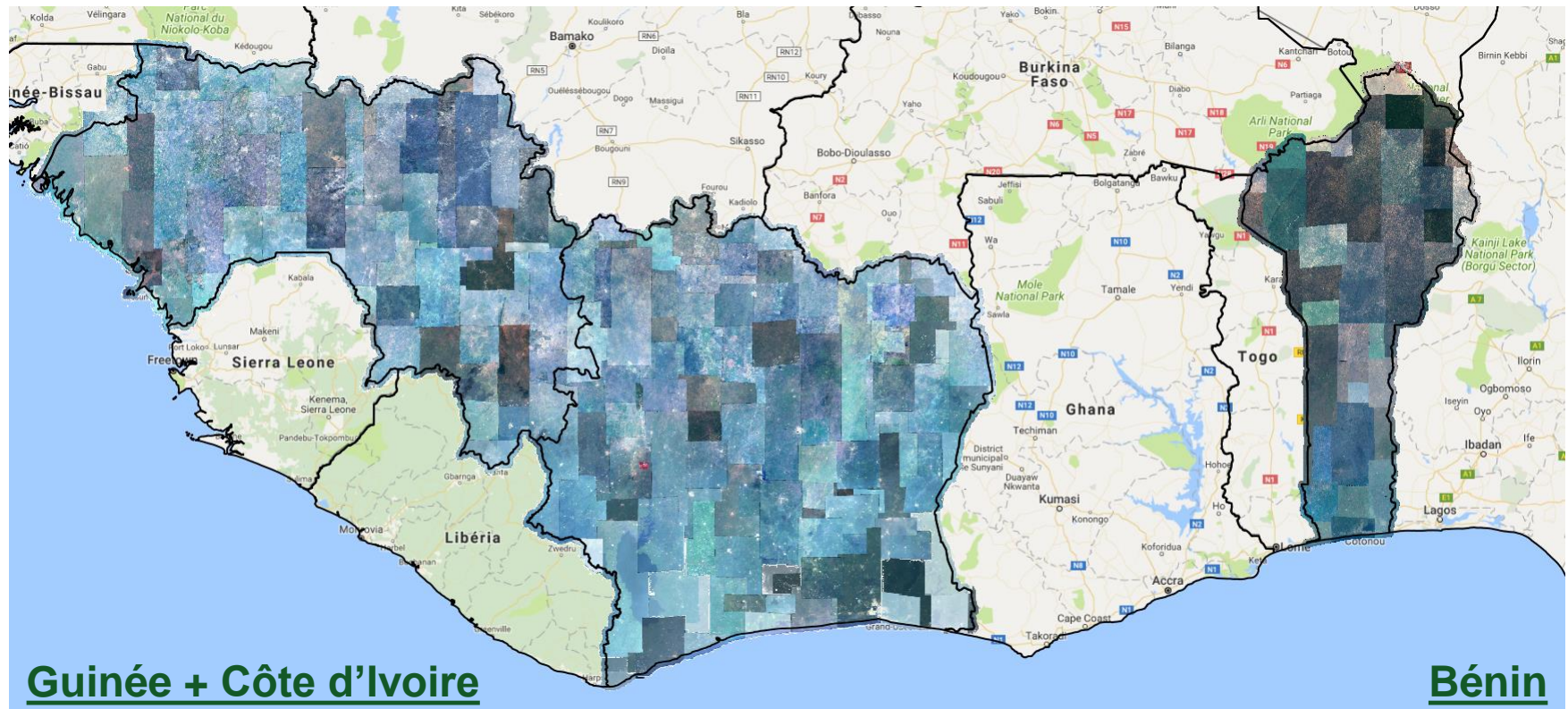
Exemples :



Nombre (approximatif)  
d'images d'archive en  
cours de production,  
par pays

# Images récentes : pivot 2015

## Afrique de l'ouest



**Guinée + Côte d'Ivoire**

Images SPOT6/7 à 1,5m + 6m  
-> livraison : **mai 2017**

**Bénin**

Images SPOT6/7 à 6m  
-> livraison : **avril 2017**

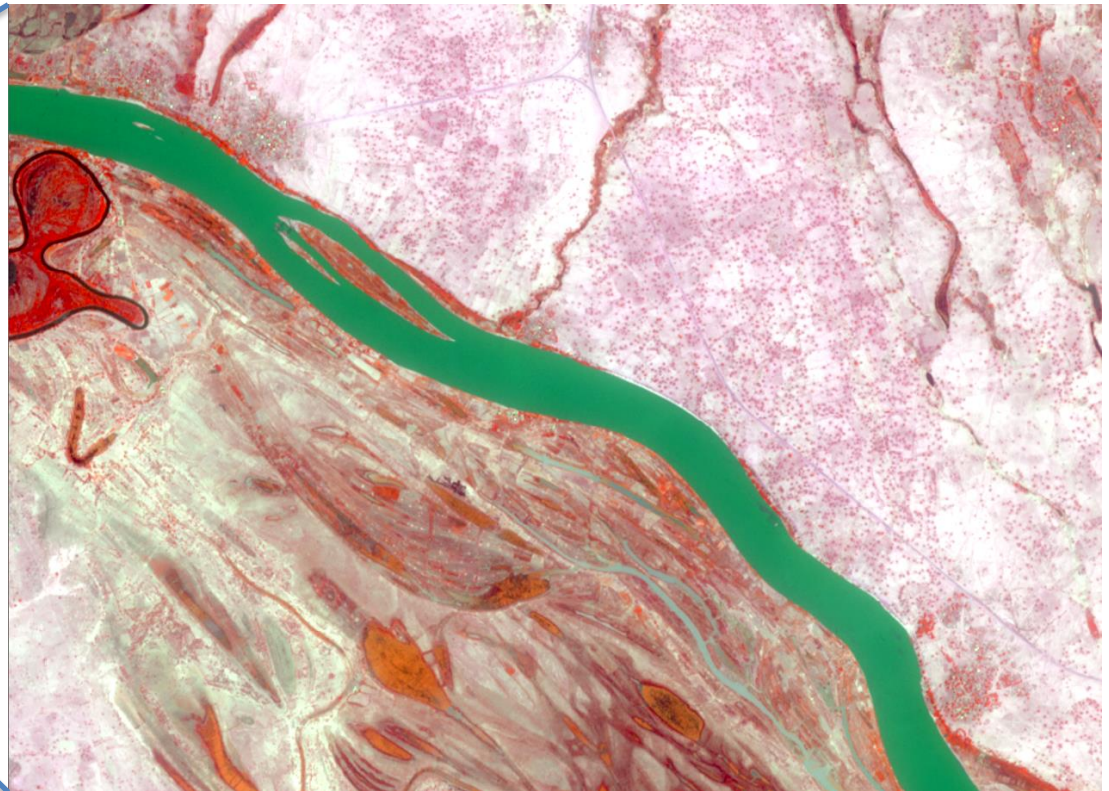
# Pivot 2015 :

Exemple d'image  
(Nord du Bénin)



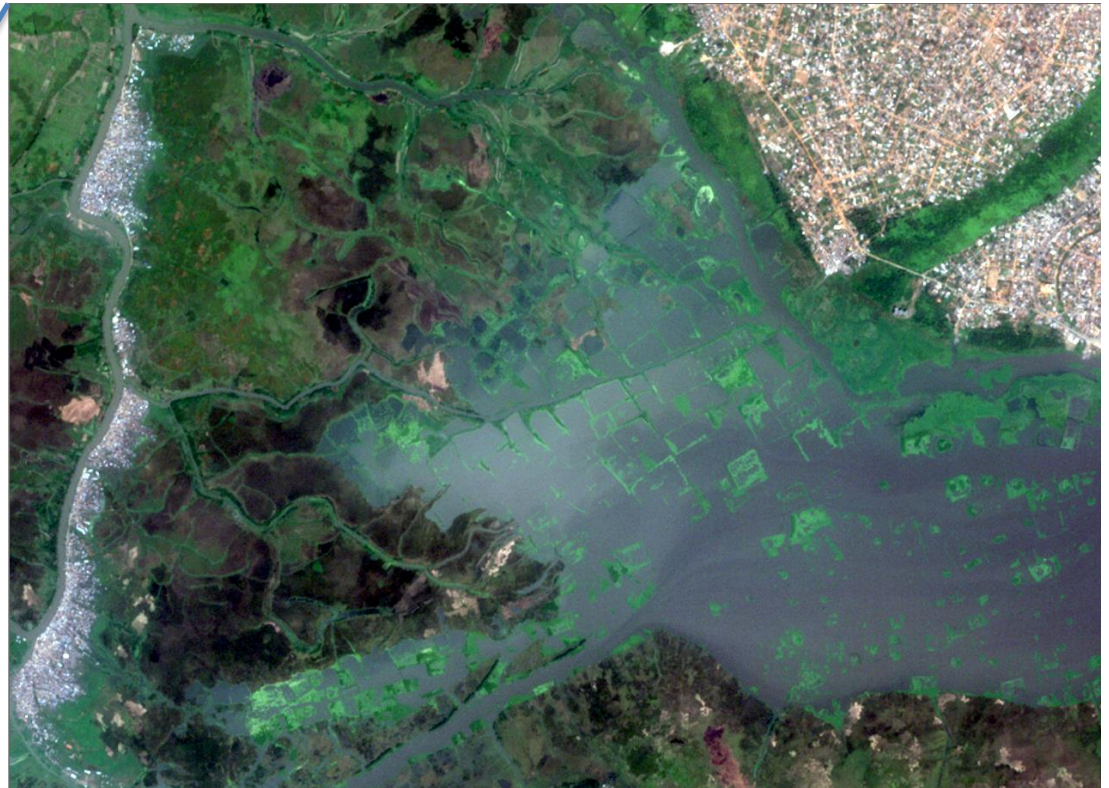
# Pivot 2015 :

Exemple d'image  
(Nord du Bénin)



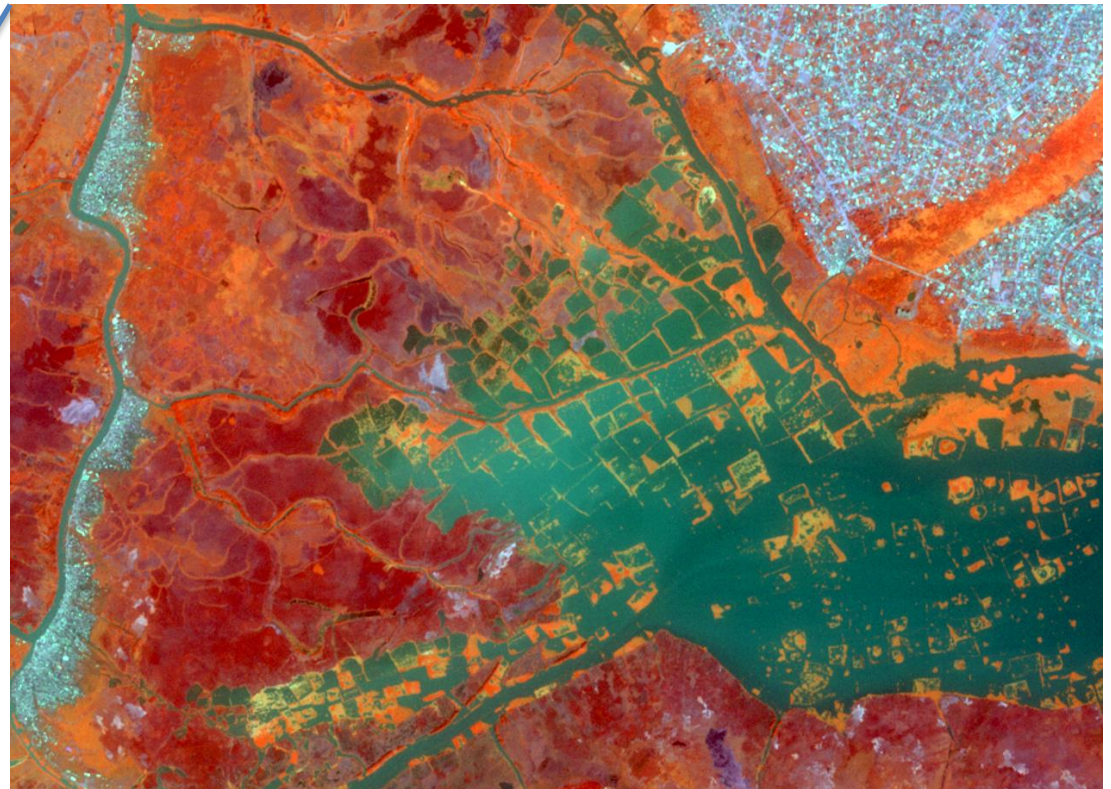
# Pivot 2015 :

Exemple d'image  
(Sud du Bénin)



# Pivot 2015 :

Exemple d'image  
(Sud du Bénin)



# CONDITIONS D'ACCÈS AUX DONNÉES



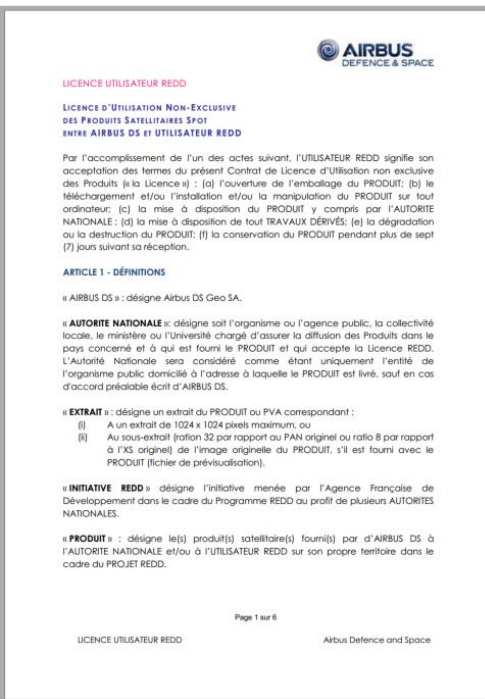
Deux niveaux de licence :  
**Autorité Nationale (distributeur) / Utilisateur**

Gabon :	licence AFAT
Cameroun, Congo, RCA, RDC :	licence REDDSPOT
Guinée, Côte d'Ivoire, Bénin :	licence AFOR

**Mise à disposition gratuite des données à tout projet demandeur :**

- si l'utilisation des images entre dans les critères de validation de la licence (projets de suivi de l'occupation des terres et/ou changements d'usages des sols)
- en échange de la licence signée

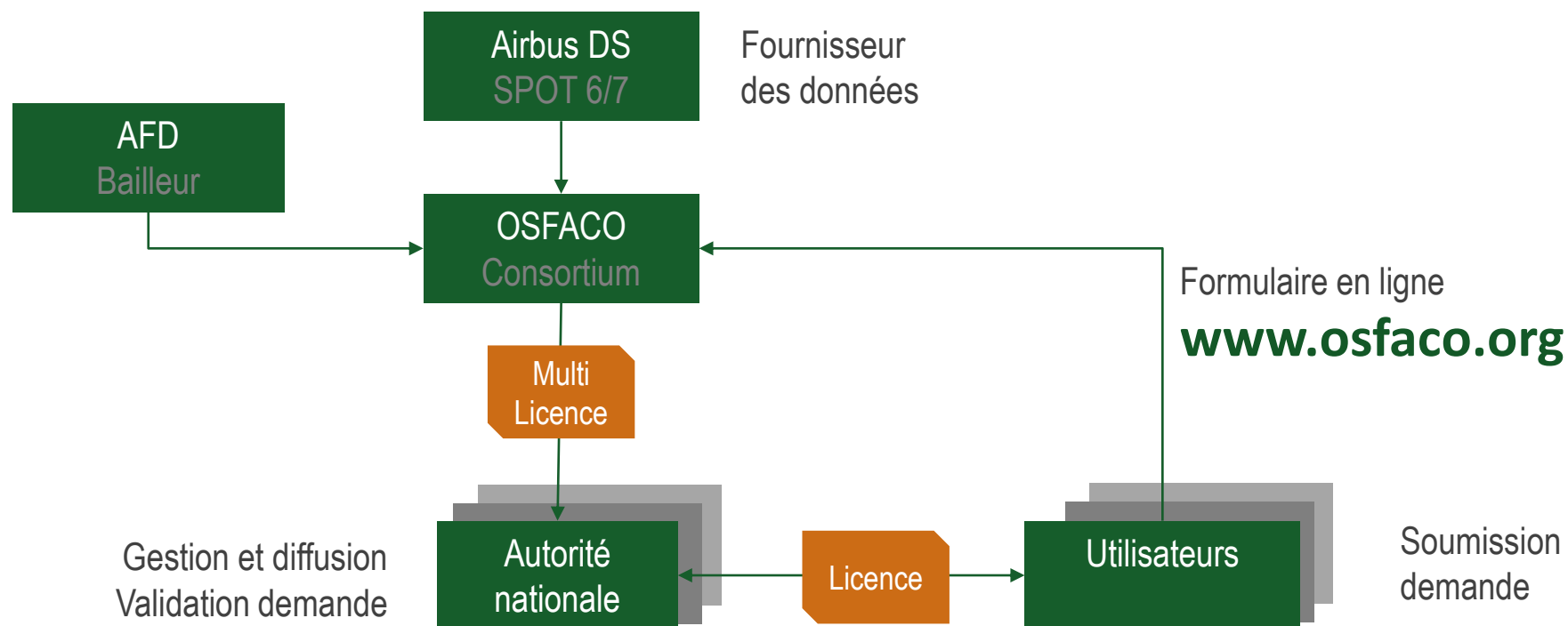
Mise en place d'un comité de suivi incluant les 8 points focaux pays  
=> partage d'informations sur les demandes d'images et les projets bénéficiaires, sur les processus de distribution déjà en place ou à mettre en place, échanges de bonnes pratiques...





# CONDITIONS D'ACCÈS AUX DONNÉES

Modalités d'accès aux données (modèle-type)





Merci !

[www.osfaco.org](http://www.osfaco.org)

